

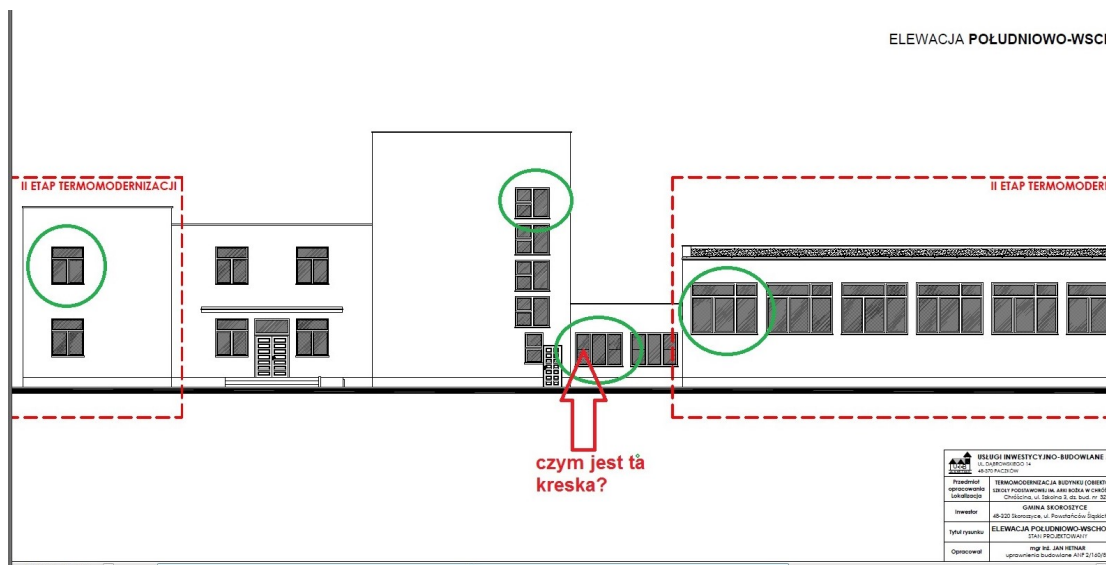
ZP.271.3.2018.IBK

Dot. postępowania o udzielenie zamówienia w trybie przetargu nieograniczonego na zadanie pn. „Termomodernizacja obiektów w Zespole Szkolno – Przedszkolnym w Chróście” – zmiana treści SIWZ.

Na podstawie art. 38 ust. 1, 2 ustawy z dnia 29 stycznia 2004 r. – Prawo Zamówień Publicznych (Dz. U. z 2017 poz. 1579 z późn. zm.) wyjaśniam oraz udzielam odpowiedzi na zadane przez wykonawców pytania w przedmiotowym postępowaniu. Treść zapytań jest cytowana na podstawie wniosków z dnia 20 marca 2018 roku:

Pytania:

- 1. Napisano "Zamontowane będą okna nowe z ramami ze wzmocnionych profili PVC, z potrójnymi szybami zespolonymi, klejonymi, z pustką wypełnioną gazem szlachetnym, o współczynniku przenikania ciepła 0,900 [W/m²K]". Podany współczynnik przenikania ciepła 0,900 [W/m²K] dotyczy szyby czy okna?*
- 2. Proszę o wskazania koloru stolarki.*
- 3. W załącznikach znajdują się rysunki każdej ze stron elewacji. Brak wskazania sposobu otwierania uniemożliwia wycenę. Musimy wiedzieć, które części mają się otwierać, a które mają być witrynami (fixy - nieotwierane). Brakuje informacji o sposobie otwierania, do wyceny musimy wiedzieć jak poszczególne okna mają się otwierać (do wyboru rozwierno-uchylne, rozwierno-uchylne, uchylne). W załącznikach w zielonych kółkach oznaczono pozycje do zdefiniowania.*
- 4. W pliku "południowo-wschodnia" proszę o informację czym jest kreska na rzucie*



Odpowiedź

1. Kolor stolarki okiennej – biały.
2. Współczynnik przenikania ciepła dotyczy całego okna (wg warunków technicznych 2021 r.).
3. Projekt budowlany powinien szczegółowo określać sposób otwierania, tzn. które elementy okna powinny być otwierane, a które tylko uchylne. Trzeba to jednak zaplanować w taki sposób, by możliwe było mycie od wewnątrz. Skrzydła niskie i szerokie powinny być uchylne, a przynajmniej jedno ze skrzydeł wąskich lecz wysokich rozwieralne - wtedy będzie możliwość umycia od wewnątrz.
4. W pliku - elewacja południowo-wschodnia pozioma kreska oznacza podział na 2 części szyby skrzydła okiennego tzw. szprosem.

Zamawiający przypomina, iż wyżej udzielone odpowiedzi stanowią integralną część specyfikacji i wiążą Wykonawców.

Zatwierdzam

/ - / Barbara Dybczak

Wójt Gminy Skoroszyce

Informację niniejszą zamieszcza się
na stronie internetowej Zamawiającego
w dniu 23.03.2018 r.