

KOMUNIKAT POWIATOWEGO LEKARZA WETERYNARII-PTASIA GRYPA

ptasia_grypa (1)

KOMUNIKAT POWIATOWEGO LEKARZA WETERYNARII

"Powiatowy Lekarz Weterynarii w Nysie informuje, że w zwłokach padłego łabędzia niemego znalezionych na pograniczu gm. Nysa i Otmuchów, wały jeziora Nyskiego w okolicach miejscowości Wierzbno/Buków, **stwierdzono wirusa grypy ptaków H5N1.**

Jest to pierwszy przypadek w 2024 r. grypy ptaków dzikich na terenie powiatu nyskiego **wystąpienia wysoce zjadliwej grypy ptaków podtypu H5N1 u dzikich ptaków.**

Wszystkich mieszkańców powiatu nyskiego utrzymujących drób zobowiązuje się do przestrzegania wszystkich nakazów i zakazów rozporządzenia MRiRW z dnia 31 marca 2022 r. w sprawie zarządzenia środków związanych z wystąpieniem wysoce zjadliwej grypy ptaków (Dz. U. 2022 r. poz. 768):

- utrzymywania drobiu w odosobnieniu, w sposób uniemożliwiający kontakt z ptakami dzikimi i zbiornikami wodnymi do których mają dostęp ptaki dzikie
- zabezpieczenia wody do pojenia ptaków, paszy i ściółki przed kontaktem z ptakami dzikimi i ich odchodami
- stosowania środków ochrony biologicznej – odkażanie rąk i obuwia przed kontaktem z drobiem (karmienie itp.)

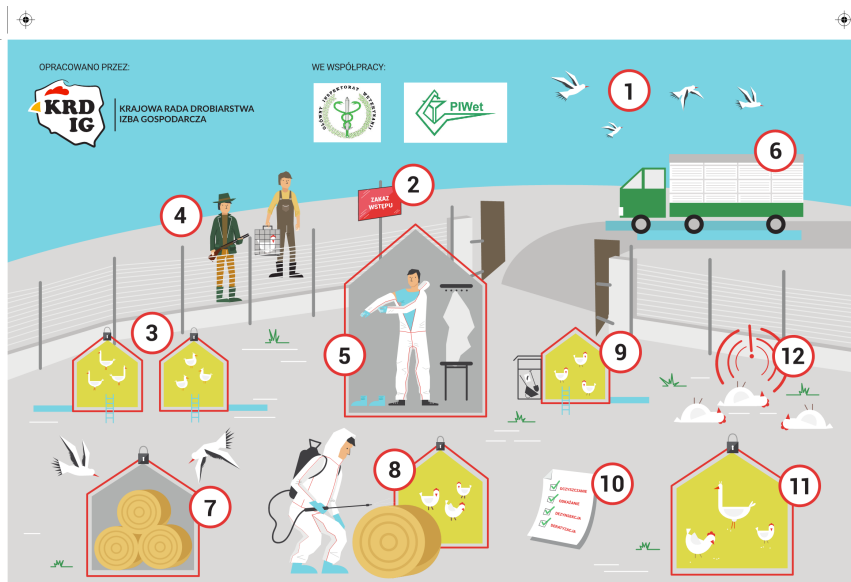
W przypadku zaobserwowania dzikich ptaków, w szczególności wodnych, których zachowanie może wskazywać na wystąpienie choroby zakaźnej, oraz zwiększonej liczby upadków drobiu utrzymywanego w gospodarstwach i zwiększonej ich zachorowalności zobowiązuje się mieszkańców powiatu nyskiego do niezwłocznego poinformowania Powiatowego Lekarza Weterynarii w Nysie"

ŹRÓDŁO: <https://piw.nysa.pl/ptasia-grypa/68,202>

INFORMACJE NA TEMAT PTASIEJ

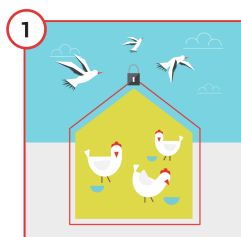
GRYPY: <https://www.wetgiw.gov.pl/nadzor-weterynaryjny/grypa-ptakow>

ZASADY BIOASEKURACJI



Więcej informacji na www.krd-ig.com.pl

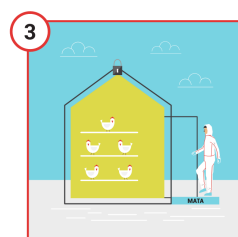
GRYPA PTAKÓW - CZY PRZESTRZEGASZ ZASAD BIOASEKURACJI?



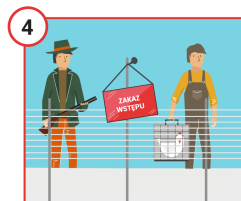
Zabezpiecz drób i paszę przed kontaktem z dzikimi ptakami!



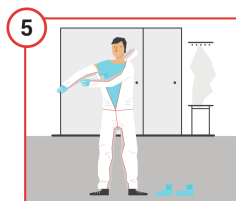
Pod żadnym pozorem nie pozwól, aby na farmie przebywały osoby nieupoważnione.



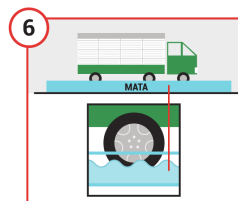
Pamiętaj o matach dezynfekcyjnych i regularnie je nasączaj aktywnym środkiem odkażającym.



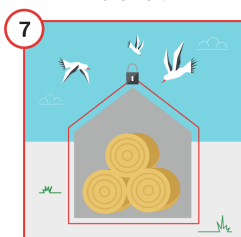
Wprowadź zakaz wstępu na fermę osobom mającym kontakt z innym ptactwem (np. właścicielom przydomowych kurników, czy myśliwym).



Pamiętaj, żeby zawsze zakładać odzież i obuwie ochronne przed wejściem do kurnika i zmieniać ją każdorazowo wchodząc do kolejnych budynków.



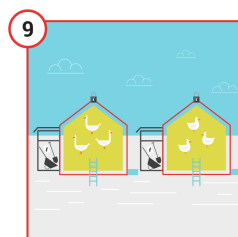
Wpuszczaj na fermę wyłącznie pojazdy z odkażonymi kołami.



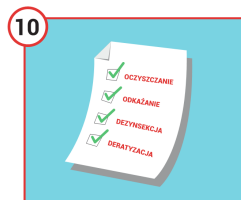
Zadbaj o zabezpieczenie ściółki.



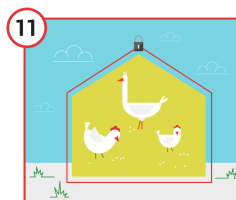
Pamiętaj o dezynfekcji ściółki przed wniesieniem do kurnika.



Zadbaj o izolację każdego z kurników, a także osobne żywienie i narzędzia.



Prowadź rejestry działań takich jak: oczyszczanie, odkażanie, dezynsekcja i deratyzacja.



Posiadasz tylko kilka sztuk drobiu? Dla ich bezpieczeństwa - trzymaj je w zamknięciu.



Zwiększona śmiertelność wśród drobiu, apatia, niechęć do paszy i wody, spadek nieśności oraz objawy nerwowe (porażenie, skurty szyi, drgawki, biegunka, duszność) Nie zwlekaj - zawiadom powiatowego lekarza weterynarii!