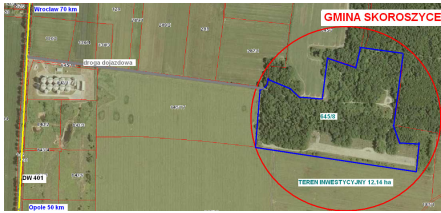


## Tereny inwestycyjne



**Na terenie gminy Skoroszyce znajdują się do sprzedaży lub dzierżawy następujące nieruchomości:**

**Teren o łącznej powierzchni 6,53 ha**, położony w Chróscinie na działce Nr 654/13 .



Działka nr 645/13 o powierzchni 6,54 ha, położona jest w Chróscinie przy drodze wojewódzkiej 401. Cała powierzchnia działki wyłączona z produkcji rolnej. Dla terenu obowiązuje miejscowy plan zagospodarowania przestrzennego, w którym jako przeznaczenie podstawowe określono: produkcja, składy i magazyny, handel hurtowy, obsługa komunikacji, jako przeznaczenie uzupełniające : zieleń urządzoną, infrastrukturę techniczną, obiekty i urządzenia towarzyszące. Nieruchomość o kształcie prostokąta, teren płaski bez zabudowań przy trasie Wrocław - Nysa. Istnieje możliwość wybudowania przyłącza wodociągowego. W odległości ok. 2 km znajduje się rozlewnia gazu płynnego i sieć kanalizacyjna.



**Teren o powierzchni 12,14 ha** znajdujący się w sąsiedztwie w/w terenu, położony w Chróscinie na działce 645/8.

Działka nr 645/8 o powierzchni 12,14 ha położona w obrębie Chróscina ok. 1 km od drogi wojewódzkiej nr 401. W planie zagospodarowania przestrzennego wsi Chróscina przeznaczona na cele rekreacyjno - wypoczynkowo- sportowe w tym gastronomię, handel, usługi.

Około 50 % tego terenu jest zalesiona- Ls IV 5,43 ha, a ponadto znajdują się tam:



STREFA AKTYWNOŚCI GOSPODARCZEJ W GMINIE SKOROSZYCE

Kompleks 1 – 11 ha, 2 działki: gminy 6,5 ha, spółka – 4,5 ha  
Kompleks 2 – 36 ha (30 ha KOWR, 1 ha osoba fizyczna, 3 ha spółka)  
Kompleks 3 – 51 ha (KOWR)  
Kompleks 4 – 50 ha (Gmina, Skarb Państwa)  
Kompleks 5 – 30 ha (KOWR)  
Kompleks 6 – 25 ha (osoby prywatne, działki od 0,5 do 5 ha)  
Kompleks 7 - 11 ha (spółka)

ADM (Archer Daniels Midland Company) – baza magazynowa

Obszary przeznaczone pod przemysł, logistykę oraz magazynowanie (podzielony na działki o pow. od 0,2 ha. Zagospodarowanie i budowa infrastruktury podzielone na fazy. Faza I – przygotowanie kompleksu 1 i 2.

Obszar przeznaczony pod obsługę kompleksu produkcyjnego (ładowisko dla wiatrakowców-śmigłowców, motel pracowniczy, usługi spożywcze, stacja paliw, parking dla samochodów TIR)

- pas startowy dla małych samolotów (wymagający modernizacji),

- zdewastowany basen kąpielowy,

- utwardzone ścieżki i drogi,

- 2 bunkry w dobrym stanie technicznym z możliwością przeznaczenia na magazyny.

Dużym atutem tej nieruchomości jest położenie z dala od zabudowy

siedliskowej. Widzielibyśmy powstanie tam ośrodka turystyczno - sportowego na terenie, którego odbywać mogłyby się imprezy kulturalno - sportowo - rozrywkowe, czynny wypoczynek, z możliwością konsumpcji w formie małej gastronomii.

Kierunki pożądanych inwestycji to:

- przetwórstwo rolno - spożywcze
- kanalizacja
- sieć gazowa
- turystyka
- rekreacja

**Istnieje możliwość powiększenia terenu inwestycyjnego**