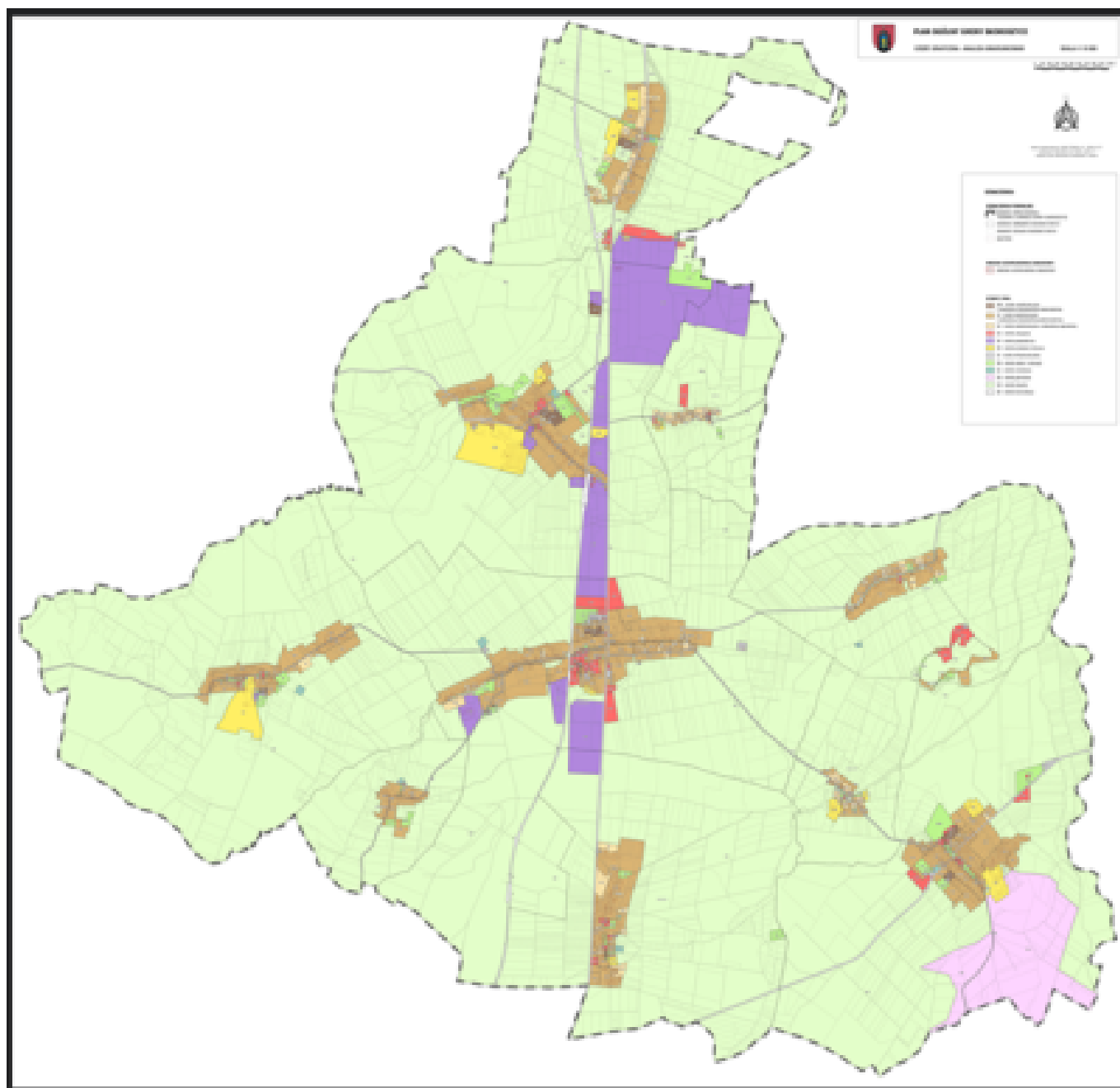


# "WSTĘPNY" projekt Planu Ogólnego Gminy





Wstępne zbieranie uwag do projektu planu ogólnego i prognozy oddziaływania na środowisko odbędzie się w terminie od 19 stycznia 2026 r. do 01 lutego 2026 r.

Wychodząc naprzeciw oczekiwaniom mieszkańców, informujemy, że dostępny jest już „**WSTĘPNY**” **projekt Planu Ogólnego Gminy**. Prosimy mieszkańców o zapoznanie się i weryfikację założeń planu.

Z dokumentem zapoznać się można również w siedzibie Urzędu Gminy w Skoroszycach przy ul. Powstańców Śląskich 17, pokój 11, w godzinach pracy Urzędu od godz. 7.00 do 15.00 lub uzyskać informacje telefoniczne (tel. 77 431 80 82 w godzinach pracy Urzędu).

Zainteresowani mogą składać uwagi do wyżej wymienionego projektu planu ogólnego i prognozy oddziaływania na środowisko. Uwagi składa się na piśmie utrwalonym w postaci papierowej lub elektronicznej,

w tym za pomocą środków komunikacji elektronicznej, w szczególności poczty elektronicznej, na formularzu w postaci papierowej lub w formie dokumentu elektronicznego.

Uwagi mogą być wnoszone:

- w formie papierowej: poprzez przesłanie pocztą na adres Urzędu lub doręczone osobiście do sekretariatu;
- lub w formie elektronicznej: poprzez platformę ePUAP (adres elektronicznej skrzynki podawczej ePuap: /ftbde30497/ugskoroszyce, poprzez system e-Doręczenia (adres skrzynki: AE: PL-44762-48509-CJVCA-23) lub na adres email: ug@skoroszyce.pl).

Informacja do przeglądania pliku .gml:

W celu przeglądania pliku z rozszerzeniem .gml trzeba pobrać plik i zapisać na komputerze.

W przeglądarce internetowej otworzyć link: [https://aplikacje.gov.pl/app/gov\\_xml\\_validator/](https://aplikacje.gov.pl/app/gov_xml_validator/) .

Na dole stronie [aplikacje.gov.pl](https://aplikacje.gov.pl) jest okienko "dodaj Plik" i zczytać wcześniej zapisany plik .gml i kliknąć polecenie "sprawdź plik".

Pojawi się okno: "Podgląd uproszczony aktów planowania przestrzennego".  
Klikając na działkę/ teren, który Państwa interesuje, można sprawdzić jego przeznaczenie:



Szczegółowy opis zastosowanej strefy dostępny jest po kliknięciu opisu strefy w nawiasie np.: (3SO).