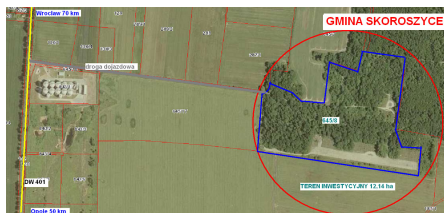


## Tereny inwestycyjne



**Na terenie gminy Skoroszyce znajdują się do sprzedaży lub dzierżawy następujące nieruchomości:**

**Teren o łącznej powierzchni 6,53 ha**, położony w Chróscinie na działce Nr 654/13 .



Działka nr 645/13 o powierzchni 6,54 ha, położona jest w Chróscinie przy drodze wojewódzkiej 401. Cała powierzchnia działki wyłączona z produkcji rolnej. Dla terenu obowiązuje miejscowy plan zagospodarowania przestrzennego, w którym jako przeznaczenie podstawowe określono: produkcja, składy i magazyny, handel hurtowy, obsługa komunikacji, jako przeznaczenie uzupełniające : zieleń urządzoną, infrastrukturę techniczną, obiekty i urządzenia towarzyszące. Nieruchomość o kształcie prostokąta, teren płaski bez zabudowań przy trasie Wrocław - Nysa. Istnieje możliwość wybudowania przyłącza wodociągowego. W odległości ok. 2 km znajduje się rozlewnia gazu płynnego i sieć kanalizacyjna.



**Teren o powierzchni 12,14 ha** znajdujący się w sąsiedztwie w/w terenu, położony w Chróscinie na działce 645/8.

Działka nr 645/8 o powierzchni 12,14 ha położona w obrębie Chróscina ok. 1 km od drogi wojewódzkiej nr 401. W planie zagospodarowania przestrzennego wsi Chróscina przeznaczona na cele rekreacyjno - wypoczynkowo- sportowe w tym gastronomię, handel, usługi.

Około 50 % tego terenu jest zalesiona- Ls IV 5,43 ha, a ponadto znajdują się tam:



- pas startowy dla małych samolotów (wymagający modernizacji),
- zdewastowany basen kąpielowy,
- utwardzone ścieżki i drogi,
- 2 bunkry w dobrym stanie technicznym z możliwością przeznaczenia na magazyny.

Dużym atutem tej nieruchomości jest położenie z dala od zabudowy siedliskowej. Widzielibyśmy powstanie tam ośrodka turystyczno - sportowego na terenie, którego odbywać mogłyby się imprezy kulturalno - sportowo - rozrywkowe, czynny wypoczynek, z możliwością konsumpcji w formie małej gastronomii.

Kierunki pożądaných inwestycji to:

- przetwórstwo rolno - spożywcze
- kanalizacja
- sieć gazowa
- turystyka
- rekreacja